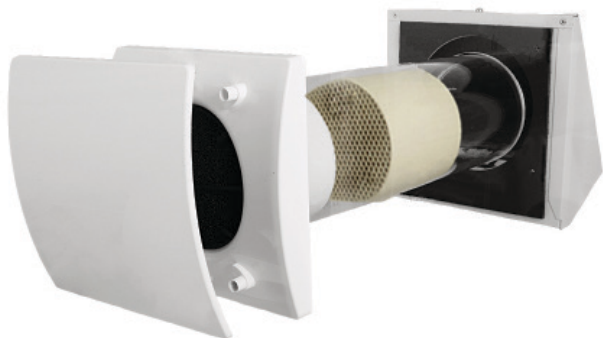


Rekuperator wewnętrzny

**HRU-WALL**

**Pobierz Wentyle**  
**Pobierz AlnorCAM**  
**Zamawiaj w B2B**

**Opis**

HRU-WALL jest rekuperatorem jednorurowym wyposażonym w wymiennik ceramiczny który posiada odzysk do 90%.

Energooszczędny wentylator EC działa na przemian co 70 sekund nawiewając i wyciągając powietrze z pomieszczenia. Dzięki niskiemu zużyciu energii, oraz bardzo cichej pracy wskazane jest działanie rekuperatora non stop.

Jednostka może działać w 3 prędkościach w zależności od potrzeb i wielkości pomieszczenia.

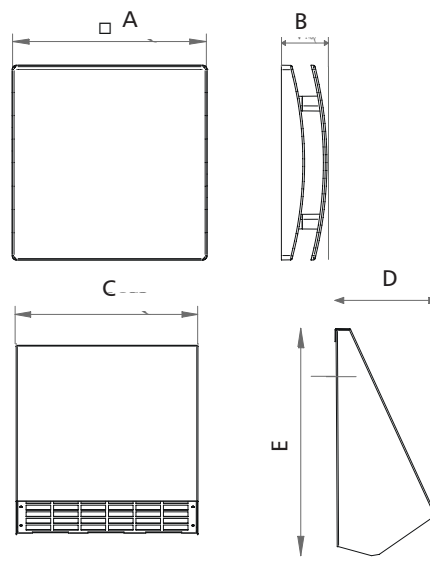
**Przykład oznaczenia**

Kod produktu: **HRU-WALL - 100 - 25**

typ

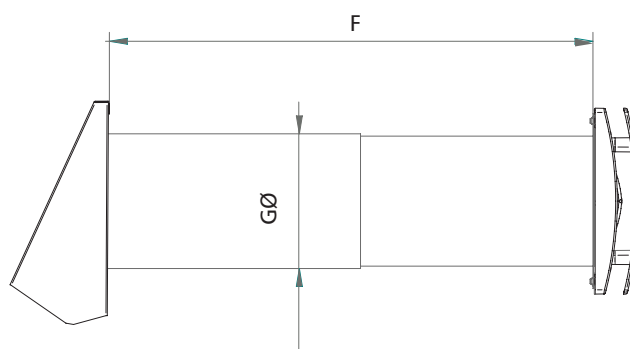
średnica

wydajność

**Wymiary**

Osłona zewnętrzna

typ	A (mm)	B (mm)	C (mm)	D (mm)	E (mm)
HRU-WALL-100-25	164	46	205	103	209
HRU-WALL-150-60	218	51	252	114	262

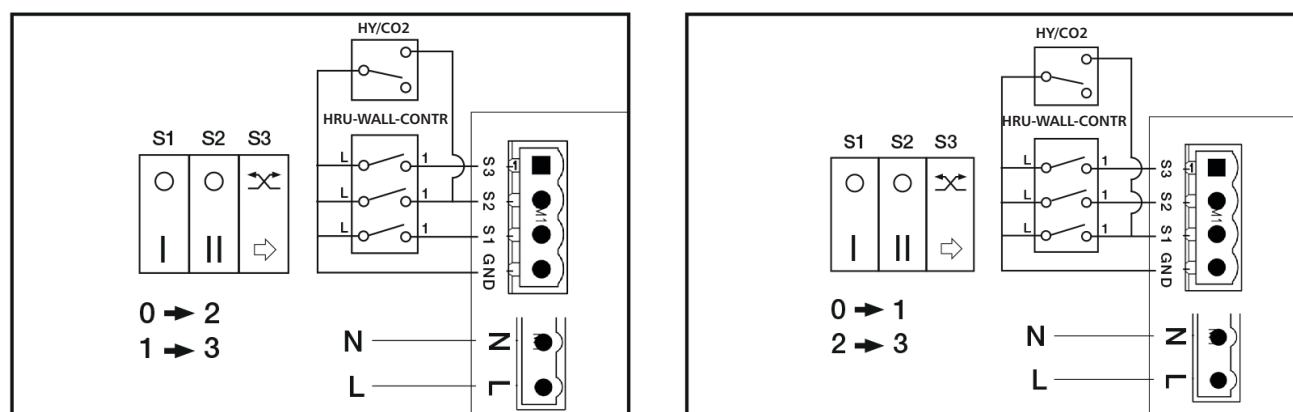


typ	F (mm)	G (mm)
HRU-WALL-100-25	270÷510	108
HRU-WALL-150-60	300÷560	158

## Zastosowanie rekuperatora jednorurowego

Najbardziej efektywne wykorzystanie rekuperatora jednorurowego jest gdy użytkowane są dwie jednostki w dwóch blisko położonych sobie pomieszczeniach – które są podłączone do jednego regulatora obrotów HRU-WALL-CONTR (lub dowolnych trzech przełączników dwupozycyjnych).

W powyższej konfiguracji istnieje możliwość synchronizacji urządzeń dla przemiennej pracy (jedna jednostka wyciąga powietrze, druga nawiewa). Istnieje możliwość podłączenia równolegle zewnętrznego czujnika (wilgotność, CO2) regulującego pracę układu.



## Parametry rekuperatora jednorurowego

Typ	Przepływ powietrza m <sup>3</sup> /h	Moc W	Ciśnienie akustyczne dB(A) 3m	Temperatura otoczenia °C maks.	Waga Kg
HRU-WALL-100-25	10/15/25	1,2/1,7/2,6	10/15/29	-20° +50°	2,2
HRU-WALL-150-60	20/40/60	1,4/2,3/3,8	10/18/26	-20° +50°	4,5

Wydajność powietrza mierzona zgodnie z normą ISO 5801.  
 Efektywność odzysku ciepła zgodnie z normą EN 13141-8.  
 Poziom hałasu mierzony zgodnie z normą ISO 3746.

Rekuperator wewnętrzny

# HRU-WALL

## *Budowa rekuperatora jednorurowego*

