



ERGO LUX – ramiona odciążowe przegubowe



Ramię ERGO LUX – wersja wisząca

Zastosowanie

Ramiona ERGO LUX są przeznaczone do odciążania pyłów i gazów spawalniczych, a także innych drobnych pyłów bezpośrednio u źródła emisji. Nie dopuszczają do ich rozprzestrzeniania się w pomieszczeniu i wdychania przez narażonych pracowników. Ramiona kierowane są do najbardziej wymagających użytkowników, ceniących funkcjonalność i nowoczesny wygląd urządzeń.

Ramiona są wykonywane w wersjach wiszącej albo stojącej. Ramię może pracować samodzielnie, z własnym wentylatorem, lub w grupie odciągowych miejscowych podłączonych do magistrali z wentylatorem centralnym.

Budowa

Ramię odciążowe ERGO LUX jest zbudowane z następujących podzespołów:

- gniazda obrotowego ze zintegrowaną szczelną przepustnicą odcinającą (wyposażenie dodatkowe),
- ssawki obrotowej samohamownej,
- przepustnicy regulacyjnej,
- dwóch segmentów rurowych połączonych przegubami ciernymi,
- sprężyn gazowych służących do wyważania poszczególnych segmentów.

Użytkowanie

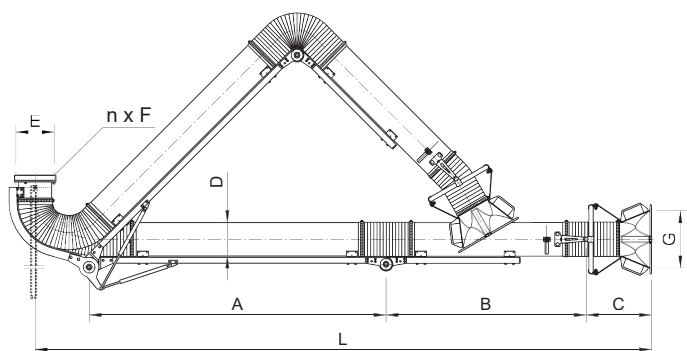
Ramię jest przeznaczone do montażu na ścianie lub słupie podporowym poprzez wspornik ścienny, do którego może być równocześnie zamocowany odpowiedni wentylator lub króciec przyłączeniowy. Ramię wyposażone jest standardowo w przepustnicę regulacyjną umieszczoną tuż za ssawką. Na życzenie ramię można wyposażyć w dodatkową przepustnicę odcinającą, umieszczoną w gnieździe obrotowym. W przypadku rozbudowanej instalacji składającej się z wielu ramion zamykając przepustnicę odcinającą w ramionach nieużywanych można istotnie zwiększyć wydatki powietrza pozostałych ramion.

Odpowiednio wyregulowane przeguby cierne we współpracy ze sprężynami pozwalają lekko i wygodnie manewrować ramieniem przy użyciu ssawki. Ssawka jest wyposażona w przeguby samohamowne pozwalające na jej ustawienie w dwóch płaszczyznach. Na wlocie do ssawki znajduje się siatka zabezpieczająca ramię przed zassaniem rozżarzonych elementów. Na życzenie ssawka może być wyposażona w lampkę halogenową oświetlającą pole pracy. Zalecane wydatki powietrza dla poszczególnych wielkości ramion wynoszą: 2000 m³/h dla Dn = 200 mm, 1000 m³/h dla Dn = 160 mm, 700 m³/h dla Dn = 125 mm, 350 m³/h dla Dn = 100 mm.

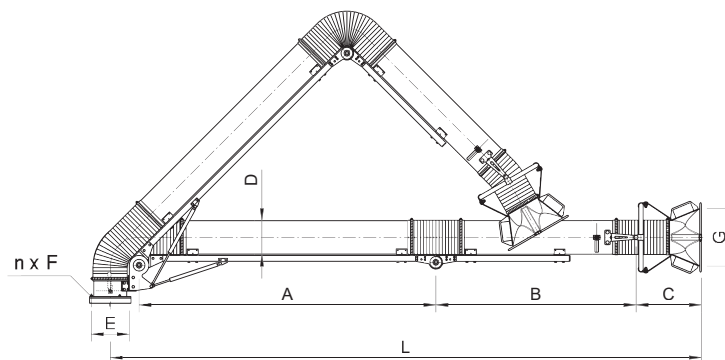




Wersja wisząca



Wersja stojąca



Dane techniczne

	Typ	Nr kat.	Wymiary								Masa [kg]	
			D [mm]	L [m]	A [mm]	B [mm]	C [mm]	E [mm]	n x F [mm]	G [mm]		
Wersja wisząca	ssawka standardowa	ERGO LUX-M/1,5	810R70	Ø100	1,8	630	555	335	Ø155	6xØ6,5	Ø235	10
		ERGO LUX-M/2	810R71	Ø100	2,2	960	675	335	Ø155	6xØ6,5	Ø235	11
		ERGO LUX-K/2	810R72	Ø125	2,3	1055	650	335	Ø155	6xØ6,5	Ø235	12,5
		ERGO LUX-K/3	810R73	Ø125	3,0	1540	915	335	Ø155	6xØ6,5	Ø235	14
		ERGO LUX-L/2	810R74	Ø160	2,3	905	790	335	Ø194	6xØ6,5	Ø295	17,5
		ERGO LUX-L/3	810R75	Ø160	3,15	1530	1030	335	Ø194	6xØ6,5	Ø295	19,5
		ERGO LUX-L/4	810R76	Ø160	3,8	1910	1260	335	Ø194	6xØ6,5	Ø295	22
		ERGO LUX-D/2	810R77	Ø200	2,3	905	790	335	Ø246	8xØ8,5	Ø335	19
		ERGO LUX-D/3	810R78	Ø200	3,15	1530	1030	335	Ø246	8xØ8,5	Ø335	22,5
	ERGO LUX-D/4	810R79	Ø200	3,8	1910	1260	335	Ø246	8xØ8,5	Ø335	25	
	ssawka z lampką halogenową	ERGO LUX-LL/2	809R02	Ø160	2,3	905	790	335	Ø194	6xØ6,5	Ø295	17,5
		ERGO LUX-LL/3	809R03	Ø160	3,15	1530	1030	335	Ø194	6xØ6,5	Ø295	19,5
		ERGO LUX-LL/4	809R04	Ø160	3,8	1910	1260	335	Ø194	6xØ6,5	Ø295	22
		ERGO LUX-DL/2	809R05	Ø200	2,3	905	790	335	Ø246	8xØ8,5	Ø335	19
		ERGO LUX-DL/3	809R06	Ø200	3,15	1530	1030	335	Ø246	8xØ8,5	Ø335	22
		ERGO LUX-DL/4	809R07	Ø200	3,8	1910	1260	335	Ø246	8xØ8,5	Ø335	25
Wersja stojąca	ssawka standardowa	ERGO LUX-M/1,5-R	810R80	Ø100	1,6	630	555	335	Ø155	6xØ6,5	Ø235	9,5
		ERGO LUX-M/2-R	810R81	Ø100	2,1	960	675	335	Ø155	6xØ6,5	Ø235	10,5
		ERGO LUX-K/2-R	810R82	Ø125	2,2	1055	650	335	Ø155	6xØ6,5	Ø235	12,5
		ERGO LUX-K/3-R	810R83	Ø125	2,9	1540	915	335	Ø155	6xØ6,5	Ø235	14
		ERGO LUX-L/2-R	810R84	Ø160	2,2	905	790	335	Ø194	6xØ6,5	Ø295	17
		ERGO LUX-L/3-R	810R85	Ø160	3,0	1530	1030	335	Ø194	6xØ6,5	Ø295	19
		ERGO LUX-L/4-R	810R86	Ø160	3,65	1910	1260	335	Ø194	6xØ6,5	Ø295	21
		ERGO LUX-D/2-R	810R87	Ø200	2,2	905	790	335	Ø246	8xØ8,5	Ø335	17,5
		ERGO LUX-D/3-R	810R88	Ø200	3,0	1530	1030	335	Ø246	8xØ8,5	Ø335	21
	ERGO LUX-D/4-R	810R89	Ø200	3,65	1910	1260	335	Ø246	8xØ8,5	Ø335	23,5	
	ssawka z lampką halogenową	ERGO LUX-LL/2-R	809R08	Ø160	2,2	905	790	335	Ø194	6xØ6,5	Ø295	17
		ERGO LUX-LL/3-R	809R09	Ø160	3,0	1530	1030	335	Ø194	6xØ6,5	Ø295	19
		ERGO LUX-LL/4-R	809R10	Ø160	3,65	1910	1260	335	Ø194	6xØ6,5	Ø295	21
		ERGO LUX-DL/2-R	809R11	Ø200	2,2	905	790	335	Ø246	8xØ8,5	Ø335	17,5
		ERGO LUX-DL/3-R	809R12	Ø200	3,0	1530	1030	335	Ø246	8xØ8,5	Ø335	21
		ERGO LUX-DL/4-R	809R13	Ø200	3,65	1910	1260	335	Ø246	8xØ8,5	Ø335	23,5



ERGO LUX

Ssawki

Rodzaj ssawki	Materiał	Typ	Nr kat.	Z [mm]	T [mm]	H [mm]	Masa [kg]	Zastosowanie	Wyposażenie
	tworzywo sztuczne ABS	MST	810H47	330	100	190	0,47	ERGO LUX-M/1,5 ERGO LUX-M/2	– wymienna siatka wlotowa
		KST	810H48	330	125	190	0,48	ERGO LUX-K/2 ERGO LUX-K/3	
	tworzywo sztuczne ABS	LST	810H49	365	170	190	0,56	ERGO LUX-L/2 ERGO LUX-L/3 ERGO LUX-L/4	– wymienna siatka wlotowa
		DST	810H50	415	210	190	0,69	ERGO LUX-D/2 ERGO LUX-D/3 ERGO LUX-D/4	
	tworzywo sztuczne ABS	LLT	810H11	365	170	190	0,56	ERGO LUX-LL/2 ERGO LUX-LL/3 ERGO LUX-LL/4	– wymienna siatka wlotowa – lampka halogenowa 12 V – wyłącznik
		DLT	810H12	415	210	190	0,69	ERGO LUX-DL/2 ERGO LUX-DL/3 ERGO LUX-DL/4	

Siatka wlotowa do ssawek ERGO LUX

	Typ	Nr kat.	Masa [kg]	Typ ssawki
	DST	834Z36	0,31	DST
	LST	834Z37	0,24	LST
	MKST	834Z38	0,20	MST, KST
	LLT	834Z39	0,23	LLT
	DLT	834Z40	0,30	DLT

Wsporniki ścienne

Rodzaj wspornika	Materiał	Typ	Nr kat.	S [mm]	Masa [kg]	Ramiona współpracujące
	blacha stalowa	WBN-125-K	817W52	250	3	ERGO LUX-M i ERGO LUX-K
		WBN-160-L	817W53	320	4,6	ERGO LUX-L
		WBN-200-D	817W54	340	6,1	ERGO LUX-D

Wyposażenie dodatkowe

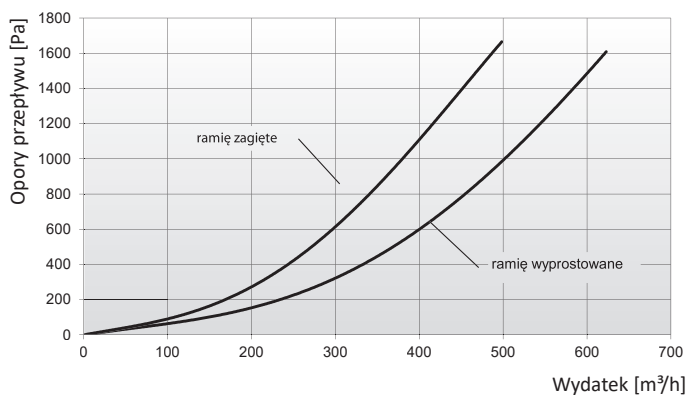
Przepustnica odcinająca

	Typ	Nr kat.	Uwagi	Ramiona współpracujące
	PO-ERGO LUX-M	829P12	Szczelna przepustnica umożliwiająca całkowite odcięcie przepływu powietrza w ramieniu odciągowym. Przepustnica jest umieszczona w gnieździe obrotowym.	ERGO LUX-M
	PO-ERGO LUX-K	829P13		ERGO LUX-K
	PO-ERGO LUX-L	829P14		ERGO LUX-L
	PO-ERGO LUX-D	829P15		ERGO LUX-D

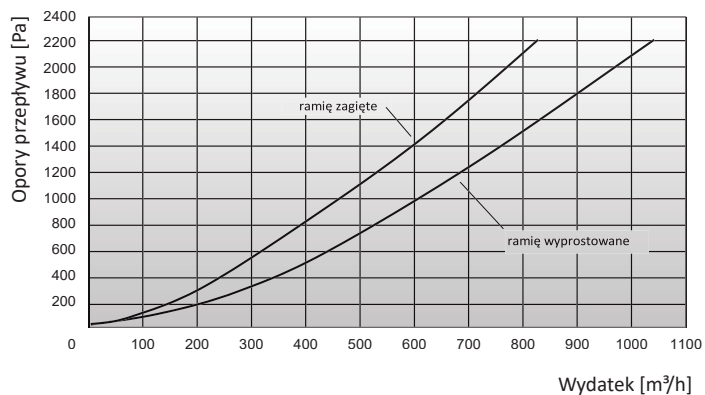


Charakterystyki przepływowe ramion ERGO LUX

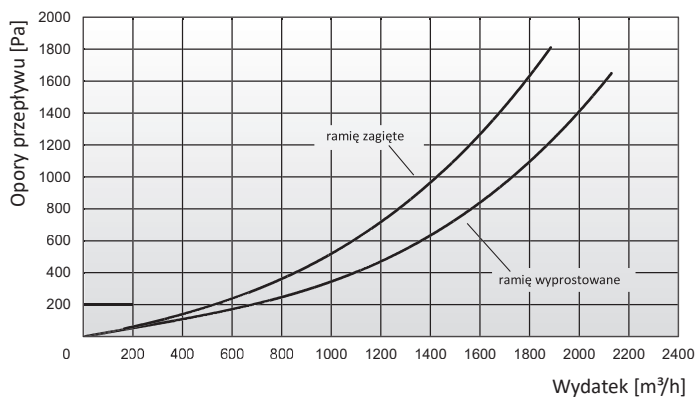
ERGO LUX-M



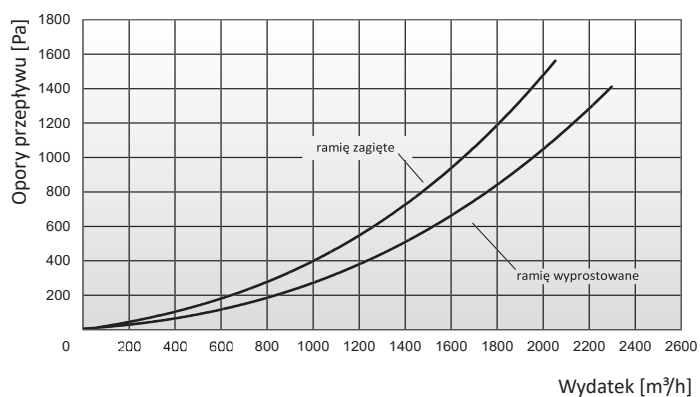
ERGO LUX-K



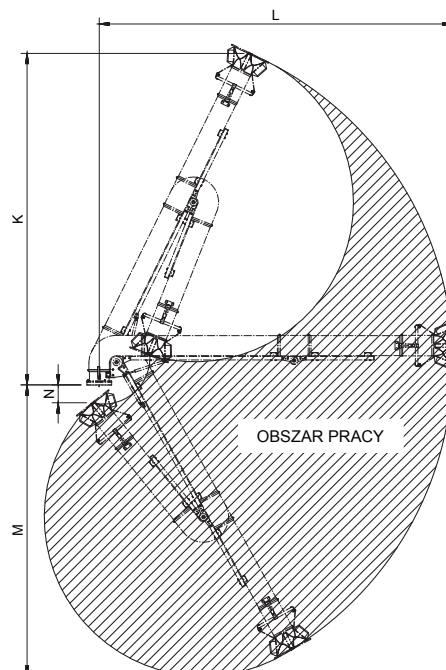
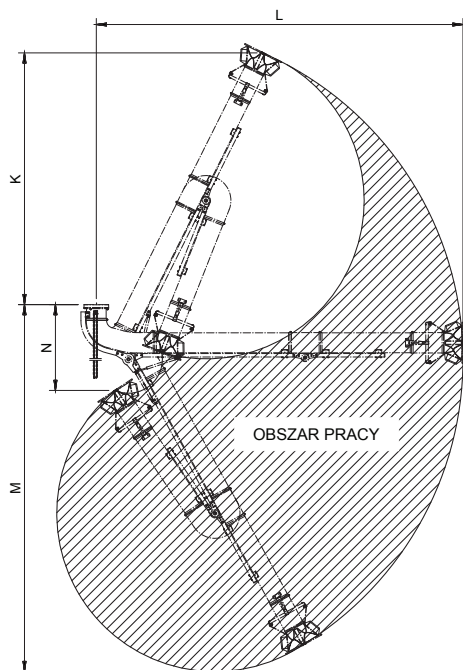
ERGO LUX-L



ERGO LUX-D



Zasięgi ramion ssących ERGO LUX



Typ	K [m]	L [m]	M [m]	N [m]
ERGO LUX-L(L)/2; ERGO LUX-D(L)/2	1,4	2,3	2,4	0,6
ERGO LUX-L(L)/3; ERGO LUX-D(L)/3	2,2	3,2	3,2	0,75
ERGO LUX-L(L)/4; ERGO LUX-D(L)/4	2,7	3,8	3,7	1,2

Typ	K [m]	L [m]	M [m]	N [m]
ERGO LUX-L(L)/2-R; ERGO LUX-D(L)/2-R	2,0	2,2	1,7	0
ERGO LUX-L(L)/3-R; ERGO LUX-D(L)/3-R	2,85	3,0	2,5	0,15
ERGO LUX-L(L)/4-R; ERGO LUX-D(L)/4-R	3,4	3,65	3,0	0,5