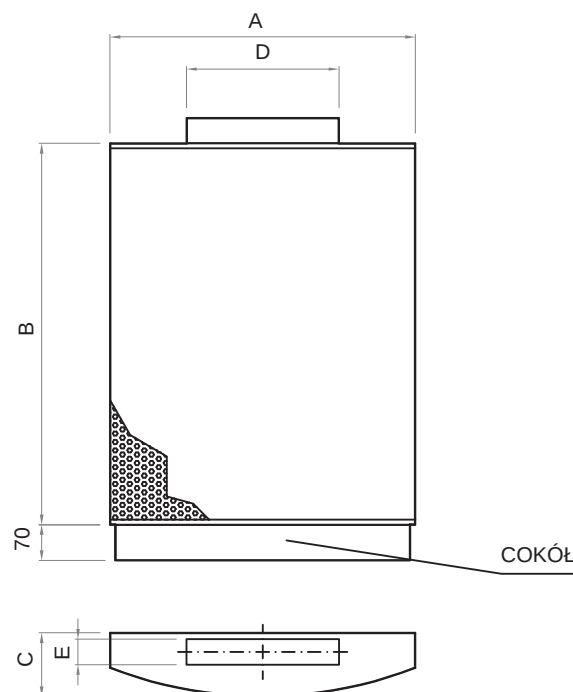


## wypukłe nawiewniki wyporowe ściennie



### OPIS

WNWS to wypukłe nawiewniki wyporowe przeznaczone do montażu na ścianie nad podłogą. Zadaniem nawiewników jest dostarczanie z małą prędkością większych ilości powietrza bezpośrednio do strefy przebywania ludzi. Wpływ strumienia powietrza można dowolnie kształtować dzięki ruchomym sinusoidalnym dyszom RD. Regulację przepływu powietrza można uzyskać przy pomocy przepustnicy umieszczonej na kanale zasilającym. Wyposażenie dodatkowe stanowi kanał przyłączeniowy (K) oraz cokół (C) do posadowienia na podłodze.

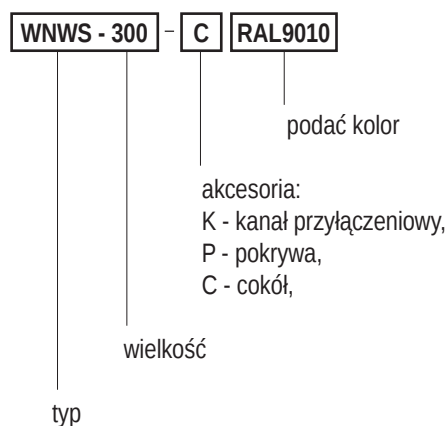
### KRÓTKA CHARAKTERYSTYKA

- nawiew większych ilości powietrza bezpośrednio do strefy przebywania ludzi
- ustawialny profil wypływu strumienia dzięki dyszom sinusoidalnym typu RD
- stosowane w miejscach, gdzie wymagane jest właściwe dotrzymanie parametrów powietrza
- prosta regulacja
- możliwość czyszczenia nawiewników
- nawiewniki wykonywane z ocynkowanej blachy stalowej
- malowane standardowo na kolor RAL9010
- na specjalne zamówienie istnieje możliwość pomalowania na dowolny kolor z palety RAL

### STANDARDOWE WYMIARY

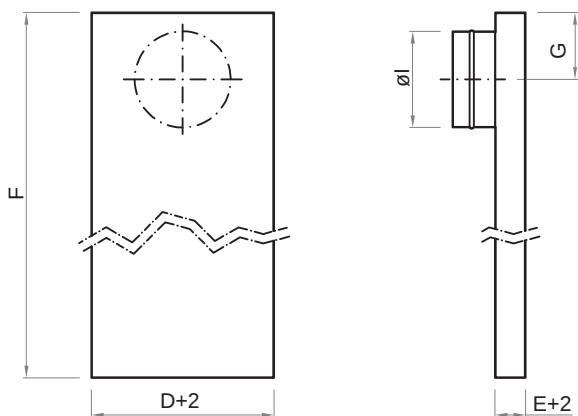
| Wielkość | A [mm] | B [mm] | C [mm] | D [mm] | E [mm] | Ciężar [kg] |
|----------|--------|--------|--------|--------|--------|-------------|
| 200      | 400    | 550    | 125    | 200    | 50     | 9           |
| 300      | 600    | 750    | 125    | 300    | 50     | 15          |
| 400      | 900    | 750    | 185    | 400    | 90     | 23          |

### KOD ZAMÓWIENIA



## wypukłe nawiewniki wyporowe ściennie

### KANAŁ PRZYŁĄCZENIOWY K

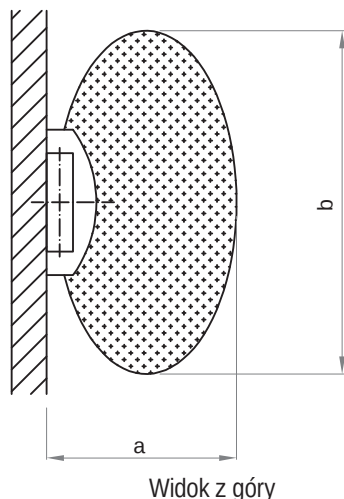


| Wielkość | D [mm] | E [mm] | F [mm]    | G [mm] | ØI [mm] |
|----------|--------|--------|-----------|--------|---------|
| 200      | 200    | 50     | max. 2000 | 90     | 123     |
| 300      | 300    | 50     | max.2200  | 110    | 158     |
| 400      | 400    | 90     | max.2200  | 130    | 198     |

### CHARAKTER NAWIEWU POWIETRZA

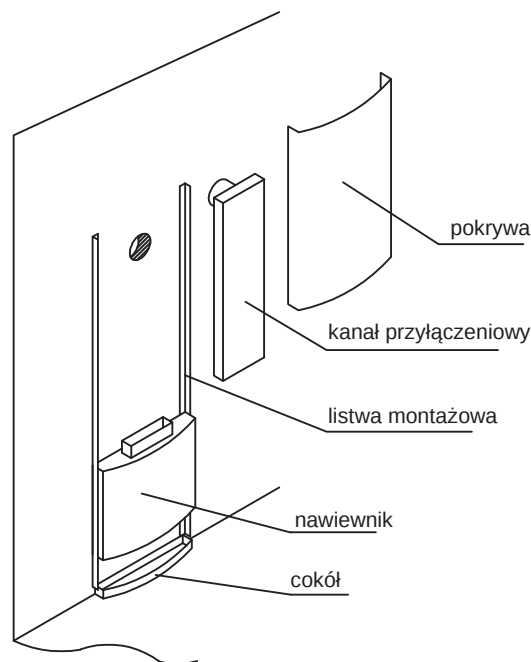
Na rysunku przedstawiono charakter rozptyłu strumienia nawiewanego powietrza w pomieszczeniu.

Wielkości „a” i „b” prezentują rozmiar strefy, w której prędkość powietrza wynosi 0.2 m/s dla temperatury nawiewu niższej od temperatury w pomieszczeniu o 3°C.



### MONTAŻ

Nawiewniki WNWS są montowane bezpośrednio do ściany za pomocą śrub. W zależności od miejsca posadawienia i podłoża należy używać odpowiednich zawiesi montażowych. Kanał przyłączeniowy K nasuwa się na prostokątny króciec zakończeniowy nawiewnika.



## wypukłe nawiewniki wyporowe ściennie

### CHARAKTERYSTYKI

Na wykresie przedstawiono wydajność powietrza  $V$  ( $\text{m}^3/\text{h}$ ), straty ciśnienia  $p$  (Pa), zasięg strugi wielkości „a” i „b” (m) dla prędkości końcowej 0.2 m/s oraz poziomu głośności [dB(A)].

