



CK-40F, CK-60F



CK-35N

ZASTOSOWANIE

Przeznaczony do wyciągów kuchennych.

KONSTRUKCJA

Wentylator promieniowy o unikalnej konstrukcji, z łatwo demontowalną obudową, odkręcanym wirnikiem, specjalnym pojemnikiem na skroplony tłuszcz i pokrytym teflonem filtrem siatkowym.

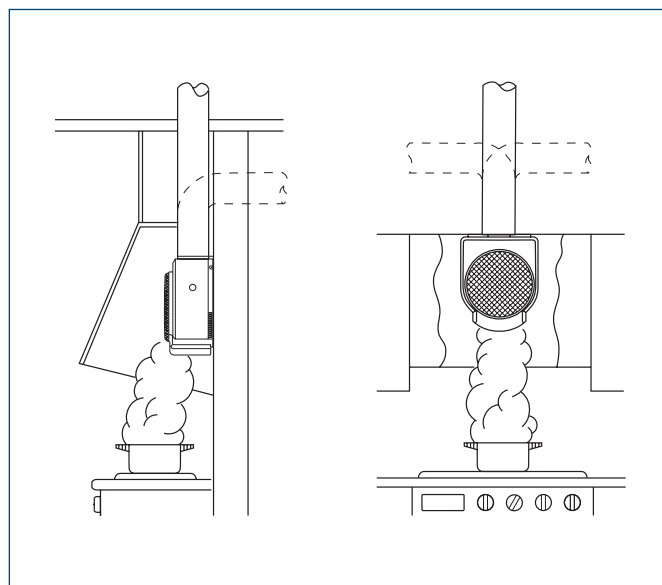
Maksymalna temperatura pracy: +60°C.

SILNIK ELEKTRYCZNY

Wentylatory CK posiadają zabezpieczenie przed porażeniem prądem w klasie II, izolację uzwojenia w klasie B oraz bryzgoszczelne zabezpieczenie przed wilgocią.

Schemat podłączenia elektrycznego: rys. 1, 9, 15, str. 662-665.

INSTALACJA



WWW

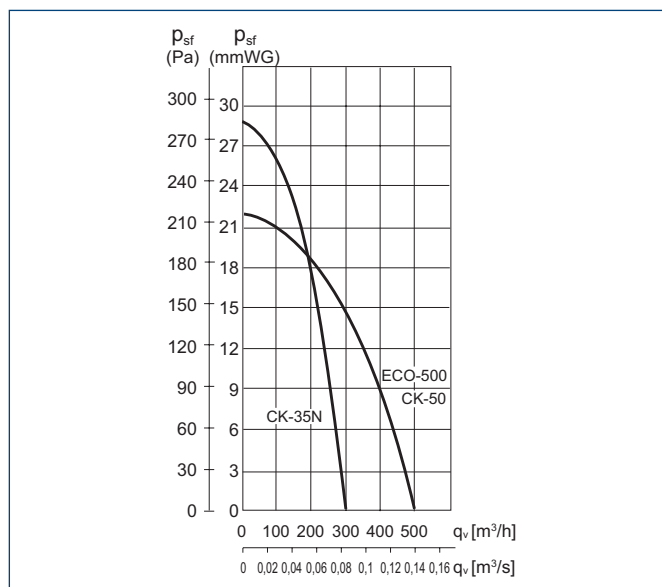
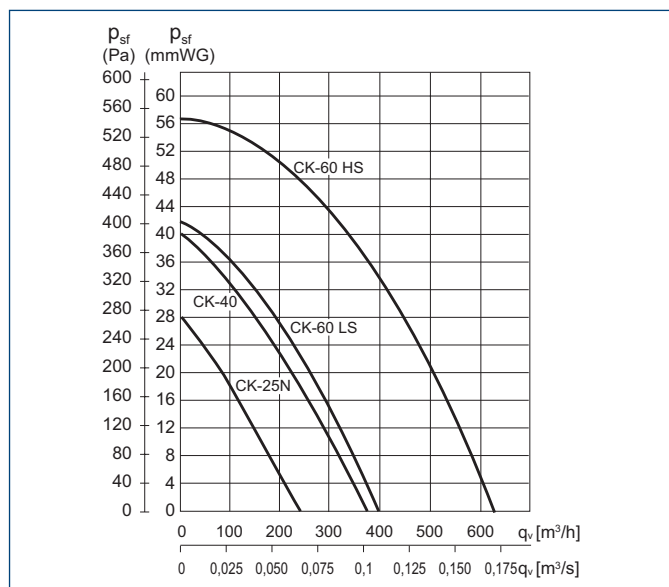
DTR

CE

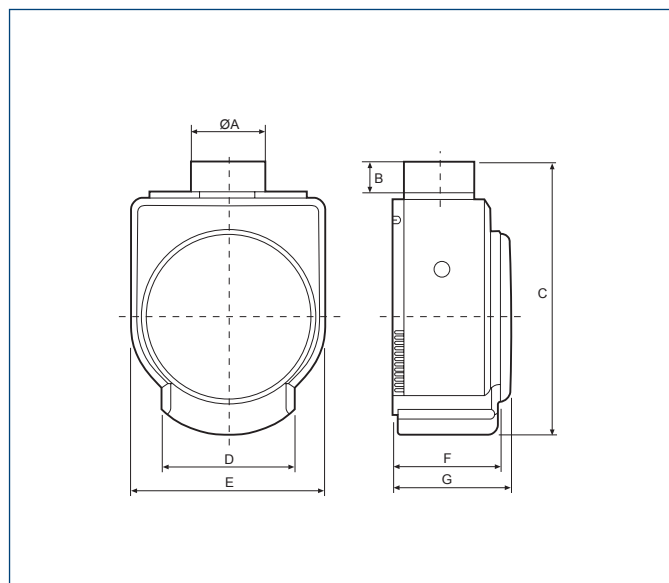
DANE TECHNICZNE

Typ	bieg	prędkość obrotowa	pobór mocy	napięcie	wydajność max	poziom ciśnienia akust.	masa	nr artykułu
		[obr/min]	[W]	[V]	[m³/h]	[dB(A)]	[kg]	
CK-40F		2350	70	230	360	55	2,7	40020810
CK-35N		2000	125	230	350	56	3,2	40020806
CK-60F	HS	2475	160	230	625	59	4,7	40020820
	LS	1740	96	230	415	54		
CK-25		2250	40	230	250	50	1,9	40020807
CK-50		1050	120	230	480	52	3,5	40020811
ECO-500		1050	90	230	480	52	3,5	40020821

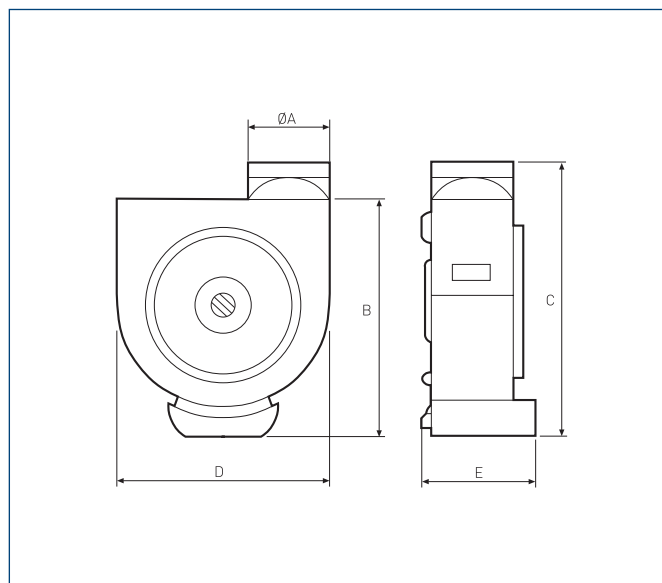
CHARAKTERYSTYKI PRACY



WYMIARY [mm]



Typ	ØA	B	C	D	E	F	G
CK 25N	98	34	304	149	218	-	127
CK 40F	98	42	370	179	266	140	162
CK 60F	116,5	42	410	180	293,5	145	174



Typ	ØA	B	C	D	E
CK 35N	110	292	337	230	130
CK 50	115	315	375	315	132
ECO 500	115	315	375	315	132