

3. WENTYLATORY DACHOWE WDC/w, WDC/sw, WDC/w-D I WDC/sw-D

JEDNOBIEGOWE

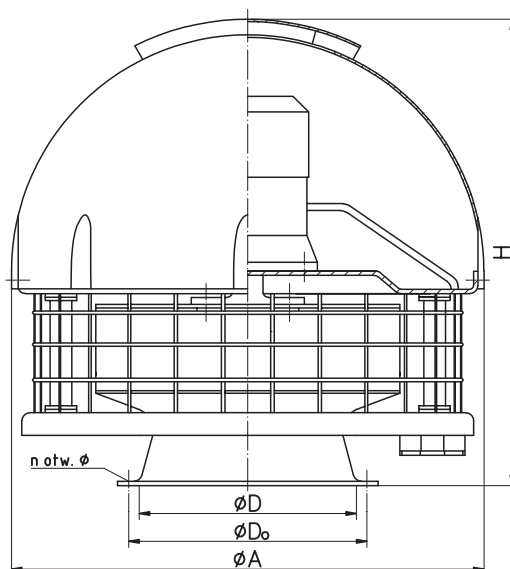
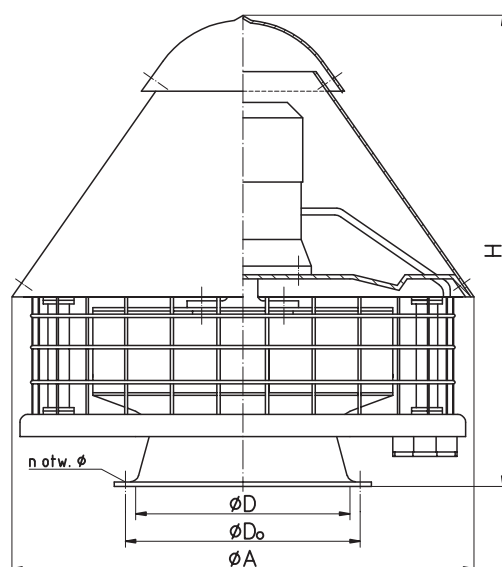
Wymiary i opis techniczny WDC/w i WDC/sw

wykonanie standardowe lub chemoodporne

IP 55 lub 54

klasa izolacji F

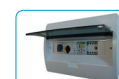
poziomy wyrzut powietrza



AKCESORIA



starter do wentylatorów jednobiegowych



czasowy układ sterowania do wentylatorów



układ sterowania w funkcji temperatury i wilgotności



układ zabezpieczenia termicznego PTC



przełączniki częstotliwości



detektor tlenu węgla



wyłącznik serwisowy



regulator elektroniczny



autotransformator

| Wielkość wentylatora | Wymiary [mm] | | | | | | Masa [kg] |
|----------------------|--------------|-----|-----|-----|---|---|-----------|
| | D | Do | A | H | n | ø | |
| WDC/w 16 | 160 | 184 | 418 | 421 | 8 | 7 | 8,7 |
| WDC/w 20 | 200 | 224 | 476 | 460 | 8 | 7 | 10,4 |
| WDC/w 25 | 250 | 274 | 548 | 506 | 8 | 7 | 14,1 |
| WDC/w 31,5 | 315 | 339 | 660 | 615 | 8 | 7 | 21,8 |
| WDC/sw 16 | 160 | 184 | 418 | 421 | 8 | 7 | 9,2 |
| WDC/sw 20 | 200 | 224 | 476 | 460 | 8 | 7 | 10,8 |
| WDC/sw 25 | 250 | 274 | 548 | 506 | 8 | 7 | 14,1 |
| WDC/sw 31,5 | 315 | 339 | 660 | 615 | 8 | 7 | 22,8 |

3. WENTYLATORY DACHOWE WDC/w, WDC/sw, WDC/w-D I WDC/sw-D

Parametry techniczne wentylatorów

| Wielkość wentylatora | Prędkość obrotowa [obr/min] | Zakres wydajności | | Zakres napięcia statycznego [Pa] | Moc silnika [kW] | Poziom dźwięku | |
|---------------------------|-----------------------------|---------------------|---------------------|----------------------------------|------------------|-----------------------|-----------------------|
| | | [m ³ /s] | [m ³ /h] | | | w odległ. 1 m [dB(A)] | w odległ. 5 m [dB(A)] |
| WDC/w16 WDC/sw 16 | 1450 | 0,055÷0,246 | 198÷885 | 160÷25 | 0,12 | 59 | 50 |
| | 950 | 0,035÷0,161 | 126÷578 | 68÷12 | 0,09 | 49 | 40 |
| WDC/w 20 WDC/sw 20 | 1450 | 0,11÷0,465 | 396÷1674 | 250÷37 | 0,18 | 66 | 57 |
| | 950 | 0,07÷0,316 | 252÷1138 | 107÷18 | 0,09 | 56 | 47 |
| | 700 | 0,05÷0,232 | 180÷835 | 55÷12 | 0,09 | 50 | 42 |
| WDC/w 25 WDC/sw 25 | 1450 | 0,19÷0,928 | 684÷3340 | 380÷55 | 0,37 | 72 | 63 |
| | 950 | 0,12÷0,606 | 432÷2182 | 165÷25 | 0,18 | 62 | 53 |
| | 700 | 0,09÷0,446 | 324÷1605 | 88÷15 | 0,09 | 56 | 47 |
| WDC/w 31,5 WDC/sw 31,5 | 1450 | 0,358÷1,745 | 1288÷6282 | 580÷76 | 0,75 | 75 | 66 |
| | 950 | 0,23÷1,14 | 828÷4104 | 247÷35 | 0,37 | 68 | 59 |
| | 700 | 0,17÷0,84 | 612÷3024 | 135÷18 | 0,18 | 62 | 53 |

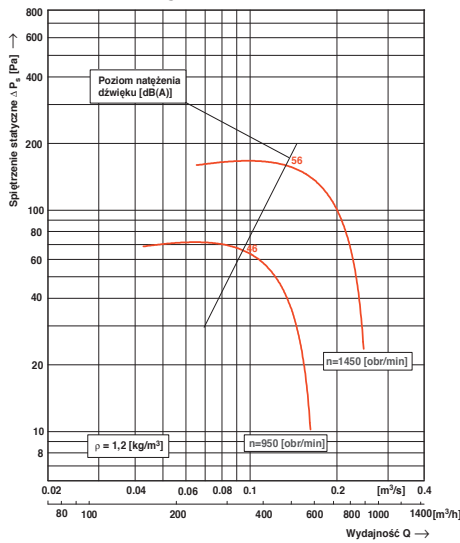
Parametry silników

| Wielkość wentylatora | Prędkość obrotowa [obr/min] | Moc silnika [kW] | Silnik trójfazowy U = 400 [V] | | Silnik jednofazowy U = 230 [V] | | | |
|---------------------------|-----------------------------|------------------|-------------------------------|-----------------|--------------------------------|-----------------|--------------------------|-----------------|
| | | | Typ silnika | Pobór prądu [A] | Typ silnika | Pobór prądu [A] | Typ silnika do regulacji | Pobór prądu [A] |
| WDC/w16 WDC/sw 16 | 1450 | 0,12 | SKg 63-4A | 0,4 | SEKg 63-4A | 1,05 | SSKg 63-4B | 1,0 |
| | 950 | 0,09 | SKg 63-6A | 0,45 | SSKg 63-6C | 1,4 | SSKg 63-6B | 1,4 |
| WDC/w 20 WDC/sw 20 | 1450 | 0,18 | SKg 63-4B | 0,65 | SEKg 63-4B | 1,4 | SSKg 63-4C | 1,4 |
| | 950 | 0,09 | SKg 63-6A | 0,45 | SSKg 63-6C | 1,4 | SSKg 63-6B | 1,4 |
| | 700 | 0,09 | SKh 71-8A | 0,75 | - | - | - | - |
| WDC/w 25 WDC/sw 25 | 1450 | 0,37 | SKh 71-4B | 1,2 | SEKh 71-4B | 3,1 | SSKh 71-4C | 2,8 |
| | 950 | 0,18 | SKh 71-6A | 0,75 | SSKg 71-6B | 1,6 | SSKh 71-6B | 1,6 |
| | 700 | 0,09 | SKh 71-8A | 0,75 | - | - | - | - |
| WDC/w 31,5 WDC/sw 31,5 | 1450 | 0,75 | SKh 80-4B | 2,0 | SEKh 80-4B | 4,9 | - | - |
| | 950 | 0,37 | SKh 80-6A | 1,4 | SSKg 80-6B | 2,9 | SSKg 80-6B | 2,9 |
| | 700 | 0,18 | SKh 80-8A | 0,9 | - | - | - | - |

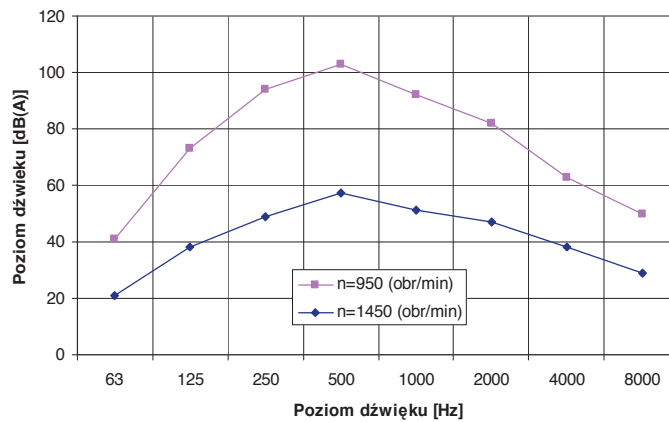
3. WENTYLATORY DACHOWE WDC/w, WDC/sw, WDC/w-D I WDC/sw-D

Charakterystyki przepływowe i akustyczne

Charakterystyka przepływowa wentylatora dachowego WDC/w 16 i WDC/sw 16



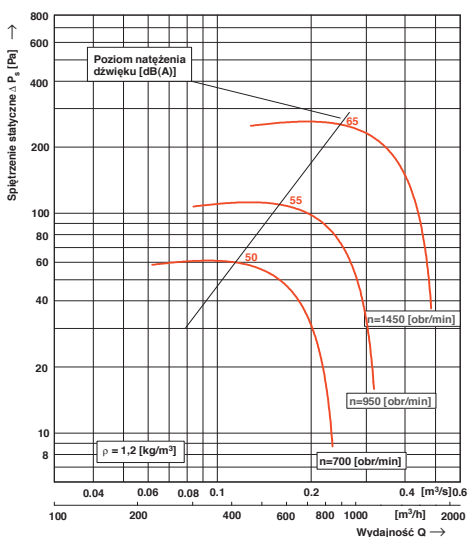
Charakterystyka akustyczna wentylatora dachowego WDC/w 16 i WDC/sw 16 (na wlocie w odległości 1m)



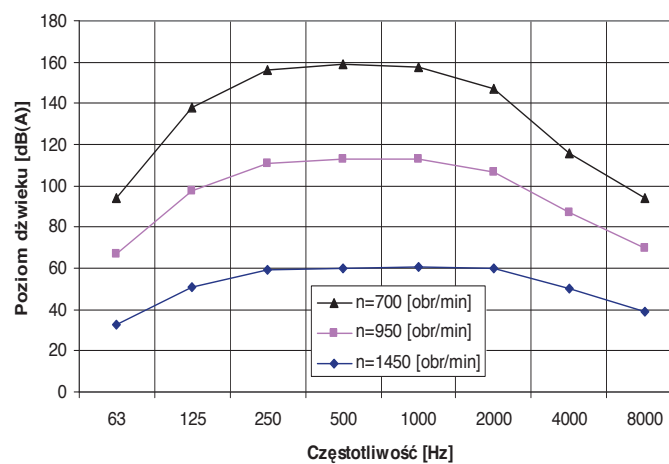
Poziomy dźwięk wentylatora WDC/w 16 i WDC/sw 16 dla poszczególnych częstotliwości

| Obroty silnika [obr/min] | Częstotliwość [Hz] | | | | | | | | Poziomy dźwięk [dB(A)] |
|--------------------------|--------------------|-----|-----|-----|------|------|------|------|------------------------|
| | 63 | 125 | 250 | 500 | 1000 | 2000 | 4000 | 8000 | |
| 1450 | 21 | 38 | 49 | 57 | 51 | 47 | 38 | 29 | 56 |
| 950 | 20 | 35 | 45 | 46 | 41 | 35 | 25 | 21 | 46 |

Charakterystyka przepływowa wentylatora dachowego WDC/w 20 i WDC/sw 20



Charakterystyka akustyczna wentylatora dachowego WDC/w 20 i WDC/sw 20 (na wlocie w odległości 1m)

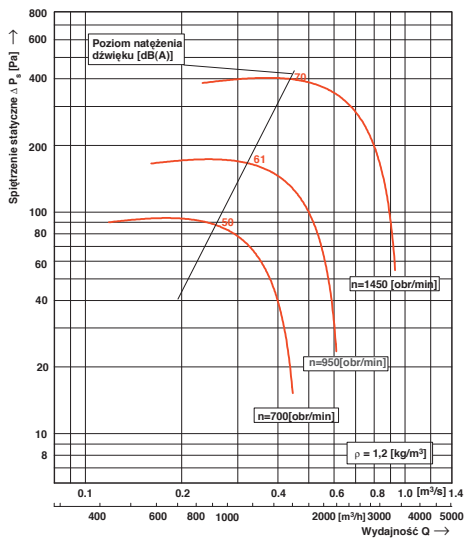


Poziomy dźwięk wentylatora WDC/w 20 i WDC/sw 20 dla poszczególnych częstotliwości

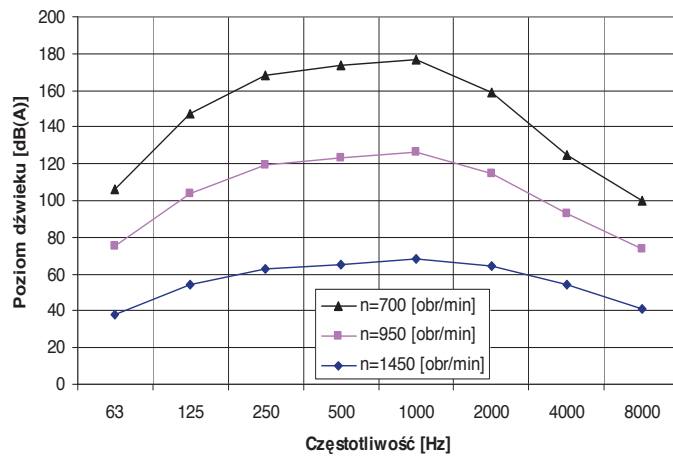
| Obroty silnika [obr/min] | Częstotliwość [Hz] | | | | | | | | Poziomy dźwięk [dB(A)] |
|--------------------------|--------------------|-----|-----|-----|------|------|------|------|------------------------|
| | 63 | 125 | 250 | 500 | 1000 | 2000 | 4000 | 8000 | |
| 1450 | 33 | 51 | 59 | 60 | 61 | 60 | 50 | 39 | 65 |
| 950 | 34 | 47 | 52 | 53 | 52 | 47 | 37 | 31 | 55 |
| 700 | 27 | 40 | 45 | 46 | 45 | 40 | 29 | 24 | 50 |

3. WENTYLATORY DACHOWE WDC/w, WDC/sw, WDC/w-D I WDC/sw-D

Charakterystyka przepływowa wentylatora dachowego WDC/w 25 i WDC/sw 25



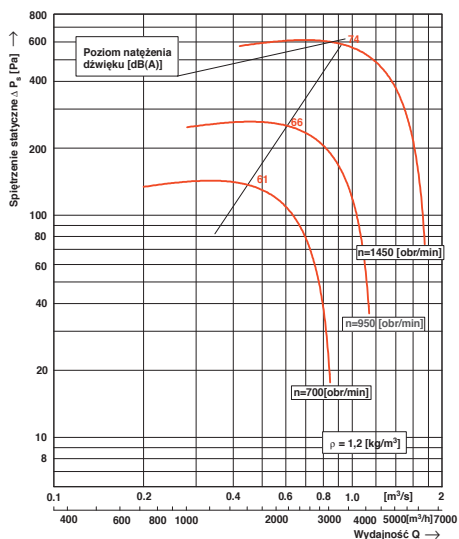
Charakterystyka akustyczna wentylatora dachowego WDC/w 25 i WDC/sw 25 (na wlocie w odległości 1m)



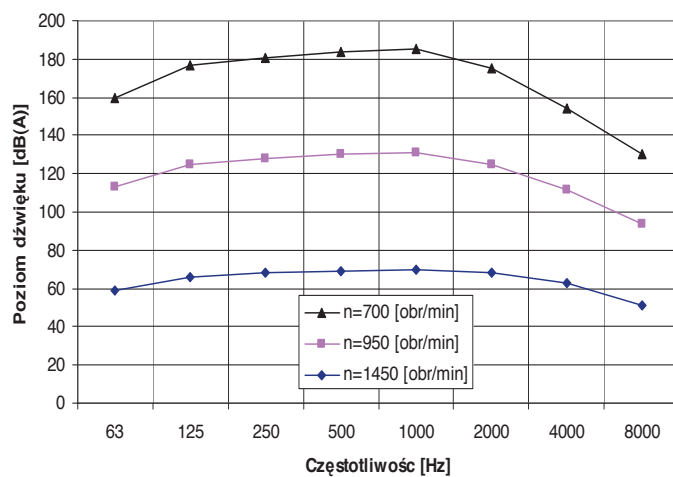
Poziomy dźwięk wentylatora WDC/w 25 i WDC/sw 25 dla poszczególnych częstotliwości

| Obroty silnika [obr/min] | Częstotliwość [Hz] | | | | | | | | Poziomy dźwięk [dB(A)] |
|--------------------------|--------------------|-----|-----|-----|------|------|------|------|------------------------|
| | 63 | 125 | 250 | 500 | 1000 | 2000 | 4000 | 8000 | |
| 1450 | 38 | 54 | 63 | 65 | 68 | 64 | 54 | 41 | 71 |
| 950 | 37,5 | 50 | 56 | 58 | 58 | 51 | 39 | 33 | 61 |
| 700 | 31 | 43 | 49 | 51 | 51 | 44 | 32 | 26 | 55 |

Charakterystyka przepływowa wentylatora dachowego WDC/w 31,5 i WDC/sw 31,5



Charakterystyka akustyczna wentylatora dachowego WDC/w 31,5 i WDC/sw 31,5 (na wlocie w odległości 1m)

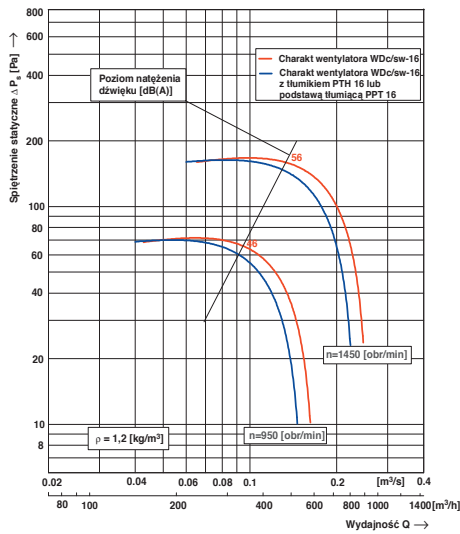


Poziomy dźwięk wentylatora WDC/w 31,5 i WDC/sw 31,5 dla poszczególnych częstotliwości

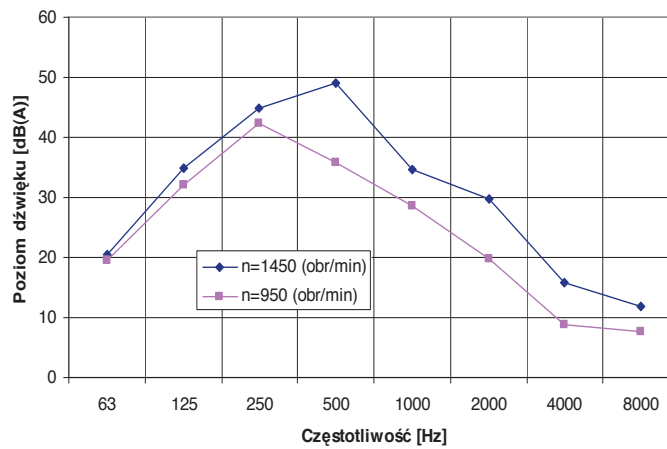
| Obroty silnika [obr/min] | Częstotliwość [Hz] | | | | | | | | Poziomy dźwięk [dB(A)] |
|--------------------------|--------------------|-----|-----|-----|------|------|------|------|------------------------|
| | 63 | 125 | 250 | 500 | 1000 | 2000 | 4000 | 8000 | |
| 1450 | 59 | 66 | 68 | 69 | 70 | 68 | 63 | 51 | 74 |
| 950 | 54 | 59 | 60 | 61 | 61 | 57 | 49 | 43 | 65 |
| 700 | 47 | 52 | 53 | 54 | 54 | 50 | 42 | 36 | 57 |

3. WENTYLATORY DACHOWE WDC/w, WDC/sw, WDC/w-D I WDC/sw-D

Charakterystyka przepływowa wentylatora dachowego WDC/w 16 i WDC/sw 16 z tłumikiem lub podstawą tłumiącą



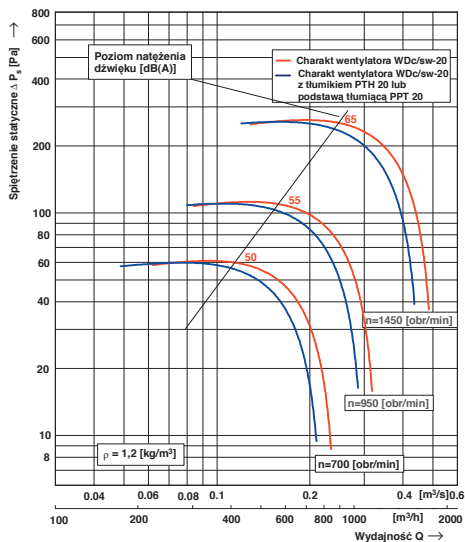
Charakterystyka akustyczna wentylatora dachowego WDC/w 16 i WDC/sw 16 z tłumikiem lub podstawą tłumiącą (na wlocie w odległości 1m)



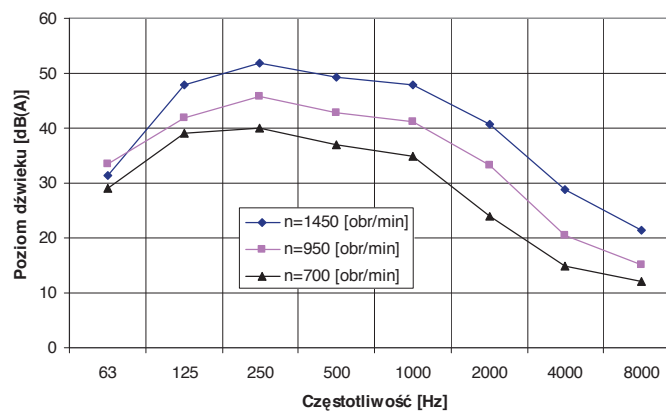
Poziomy dźwięku wentylatora WDC/w 16 i WDC/sw 16 z tłumikiem PTH 16 lub z podstawą tłumiącą PPT 16 dla poszczególnych częstotliwości

| Obroty silnika [obr/min] | Częstotliwość [Hz] | | | | | | | | | Poziomy dźwięku [dB(A)] |
|--------------------------|--------------------|------|------|------|------|------|------|------|----|-------------------------|
| | 63 | 125 | 250 | 500 | 1000 | 2000 | 4000 | 8000 | | |
| 1450 | 20,4 | 34,9 | 45 | 49,1 | 34,6 | 29,8 | 15,9 | 11,9 | 47 | |
| 950 | 19,5 | 32 | 42,3 | 35,7 | 28,7 | 19,7 | 8,9 | 7,7 | 38 | |

Charakterystyka przepływowa wentylatora dachowego WDC/w 20 i WDC/sw 20 z tłumikiem lub podstawą tłumiącą



Charakterystyka akustyczna wentylatora dachowego WDC/w 20 i WDC/sw 20 z tłumikiem lub podstawą tłumiącą (na wlocie w odległości 1m)

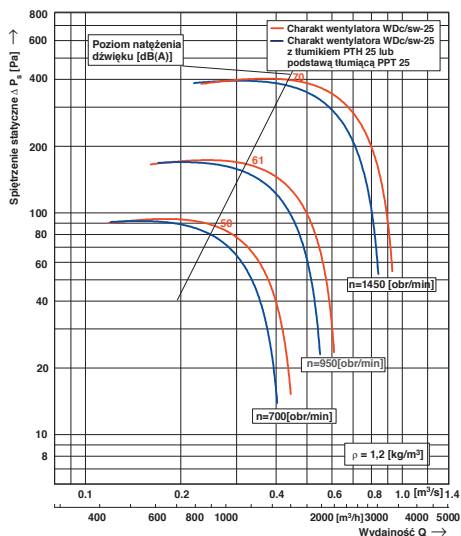


Poziomy dźwięku wentylatora WDC/w 20 i WDC/sw 20 z tłumikiem PTH 20 lub z podstawą tłumiącą PPT 20 dla poszczególnych częstotliwości

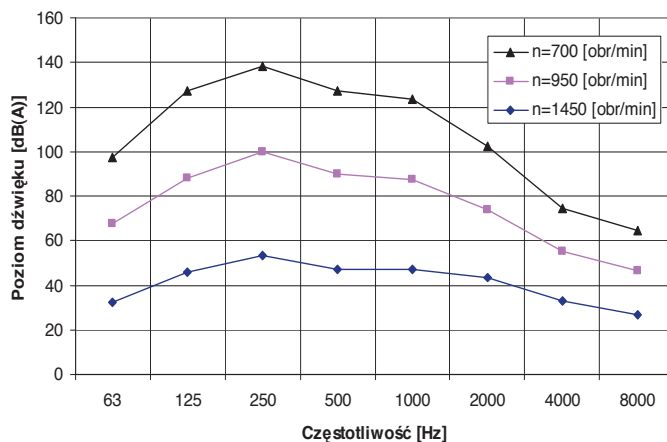
| Obroty silnika [obr/min] | Częstotliwość [Hz] | | | | | | | | | Poziomy dźwięku [dB(A)] |
|--------------------------|--------------------|------|------|------|------|------|------|------|----|-------------------------|
| | 63 | 125 | 250 | 500 | 1000 | 2000 | 4000 | 8000 | | |
| 1450 | 31,4 | 48 | 51,9 | 49,2 | 47,9 | 40,8 | 28,8 | 21,4 | 51 | |
| 950 | 33,5 | 41,8 | 45,9 | 42,9 | 41,2 | 33,3 | 20,4 | 15,2 | 44 | |
| 700 | 29 | 39 | 40 | 37 | 35 | 24 | 15 | 12 | 39 | |

3. WENTYLATORY DACHOWE WDC/w, WDC/sw, WDC/w-D I WDC/sw-D

Charakterystyka przepływowa wentylatora dachowego WDC/w 25 i WDC/sw 25 z tłumikiem lub podstawą tłumiącą



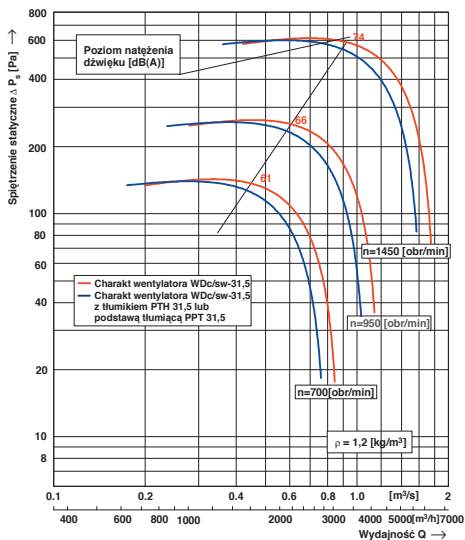
Charakterystyka akustyczna wentylatora dachowego WDC/w 25 i WDC/sw 25 z tłumikiem lub podstawą tłumiącą (na wlocie w odległości 1m)



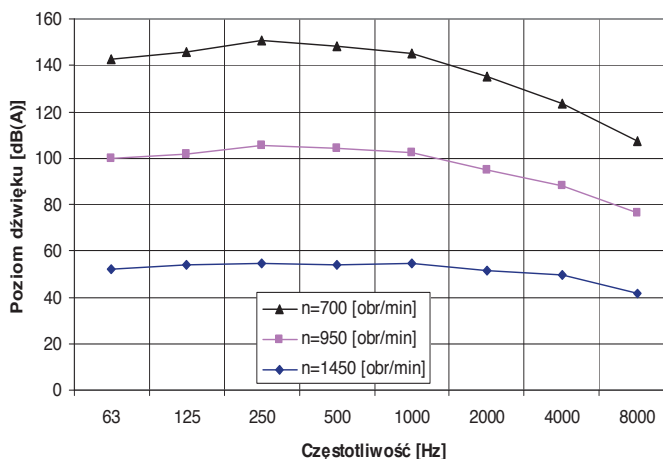
Poziomy dźwięku wentylatora WDC/w 25 i WDC/sw 25 z tłumikiem PTH 25 lub z podstawą tłumiącą PPT 25 dla poszczególnych częstotliwości

| Obroty silnika [obr/min] | Częstotliwość [Hz] | | | | | | | | Poziomy dźwięku [dB(A)] |
|--------------------------|--------------------|------|------|------|------|------|------|------|-------------------------|
| | 63 | 125 | 250 | 500 | 1000 | 2000 | 4000 | 8000 | |
| 1450 | 32,5 | 46 | 53,1 | 47,2 | 47,4 | 43,4 | 32,8 | 26,9 | 52 |
| 950 | 34,9 | 42,1 | 46,7 | 42,8 | 40 | 30,7 | 22,6 | 19,8 | 45 |
| 700 | 30 | 39 | 38,5 | 37 | 36 | 28 | 19 | 18 | 40 |

Charakterystyka przepływowa wentylatora dachowego WDC/w 31,5 i WDC/sw 31,5 z tłumikiem lub podstawą tłumiącą



Charakterystyka akustyczna wentylatora dachowego WDC/w 31,5 i WDC/sw 31,5 z tłumikiem lub podstawą tłumiącą (na wlocie w odległości 1m)

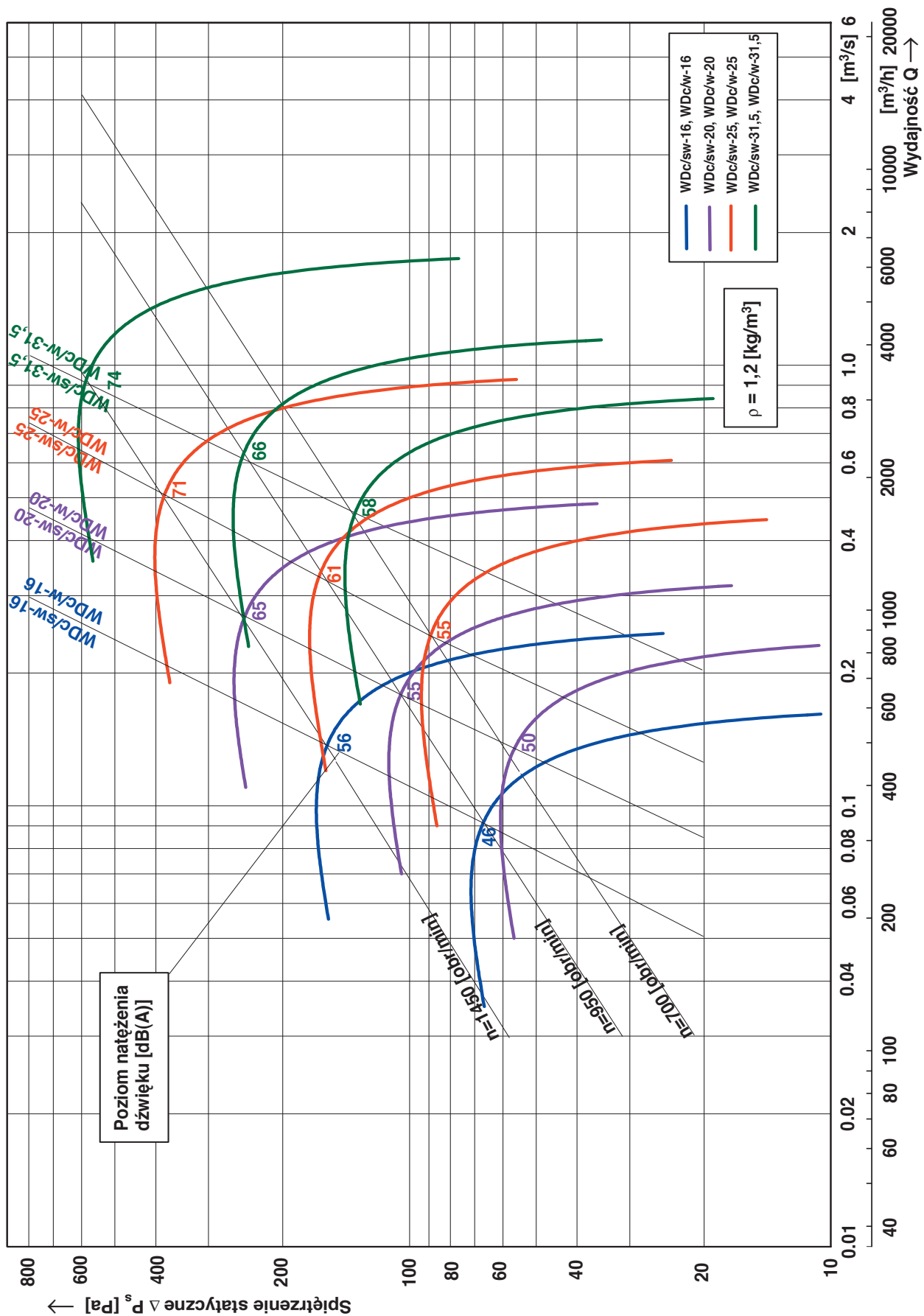


Poziomy dźwięku wentylatora WDC/w 31,5 i WDC/sw 31,5 z tłumikiem PTH 31,5 lub z podstawą tłumiącą PPT 31,5 dla poszczególnych częstotliwości

| Obroty silnika [obr/min] | Częstotliwość [Hz] | | | | | | | | Poziomy dźwięku [dB(A)] |
|--------------------------|--------------------|------|------|------|------|------|------|------|-------------------------|
| | 63 | 125 | 250 | 500 | 1000 | 2000 | 4000 | 8000 | |
| 1450 | 52 | 53,8 | 54,6 | 54,1 | 54,8 | 51,3 | 49,7 | 41,5 | 59 |
| 950 | 47,6 | 47,9 | 50,9 | 50 | 47,3 | 43,6 | 38,5 | 34,6 | 52 |
| 700 | 43 | 44 | 45 | 44 | 43 | 40 | 35 | 31 | 47 |

3. WENTYLATORY DACHOWE WDC/w, WDC/sw, WDC/w-D I WDC/sw-D

Charakterystyka przepływowa wentylatorów



3. WENTYLATORY DACHOWE WDc/w, WDc/sw, WDc/w-D I WDc/sw-D

DWUBIEGOWE

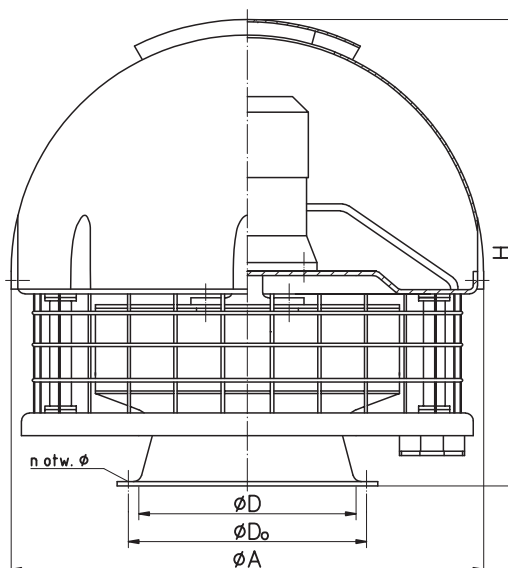
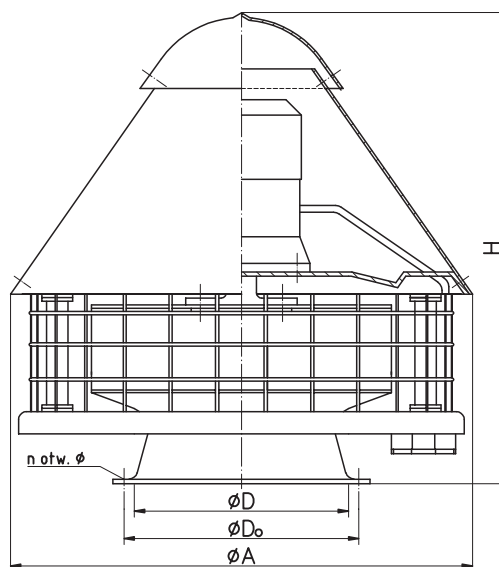
Wymiary i opis techniczny WDc/w-D i WDc/sw-D

wykonanie standardowe lub chemoodporne

IP 55 lub 54

klasa izolacji F

poziomy wyrzut powietrza



| Wielkość wentylatora | Wymiary [mm] | | | | | | Masa [kg] |
|----------------------|--------------|-----|-----|-----|---|---|-----------|
| | D | Do | A | H | n | ø | |
| WDc/w 25 - D | 250 | 274 | 540 | 556 | 8 | 7 | 16,6 |
| WDc/sw 20 - D | 200 | 224 | 476 | 460 | 8 | 7 | 12,6 |
| WDc/sw 25 - D | 250 | 274 | 548 | 506 | 8 | 7 | 17 |

3. WENTYLATORY DACHOWE WDC/w, WDC/sw, WDC/w-D I WDC/sw-D

Parametry techniczne wentylatorów

| Wielkość wentylatora | Prędkość obrotowa [obr/min] | Zakres wydajności | | Zakres ciśnienia statycznego [Pa] | Moc silnika [kW] | Poziom dźwięku | |
|-------------------------------|-----------------------------|---------------------|---------------------|-----------------------------------|------------------|----------------------|-----------------------|
| | | [m ³ /s] | [m ³ /h] | | | w odległ. 1m [dB(A)] | w odległ. 5 m [dB(A)] |
| WDC/sw 20 – D | 950 / 1450 | 0,07÷0,316 | 252÷1138 | 107÷18 | 0,18 | 55 | 46 |
| | | 0,11÷0,485 | 396÷1746 | 250÷37 | 0,25 | 65 | 56 |
| WDC/w 25 – D WDC/sw 25 – D | 950 / 1450 | 0,12÷0,606 | 432÷2182 | 165÷25 | 0,25 | 62 | 53 |
| | | 0,19÷0,928 | 684÷3341 | 380÷55 | 0,75 | 72 | 63 |

Parametry silników

| Wielkość wentylatora | Prędkość obrotowa [obr/min] | Moc silnika [kW] | Silnik trójfazowy U = 400 [V] | |
|-------------------------------|-----------------------------|------------------|-------------------------------|-----------------|
| | | | Typ silnika | Pobór prądu [A] |
| WDC/sw 20 – D | 950 / 1450 | 0,18 | SKh 71-6/4B | 0,8 |
| | | 0,25 | | 1,0 |
| WDC/w 25 – D WDC/sw 25 – D | 950 / 1450 | 0,25 | SKh 71-6/4C | 0,9 |
| | | 0,37 | | 1,4 |

Charakterystyka przepływowa wentylatorów

